

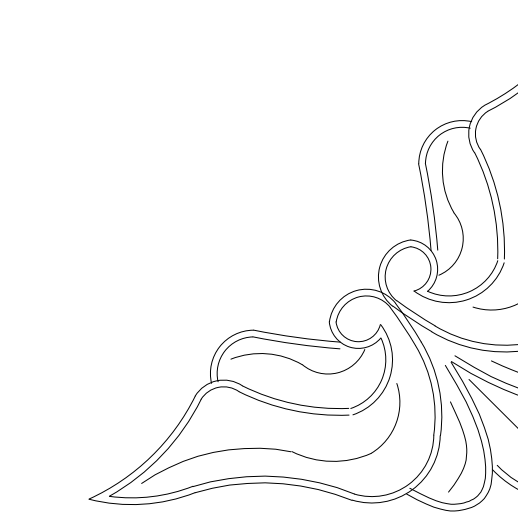
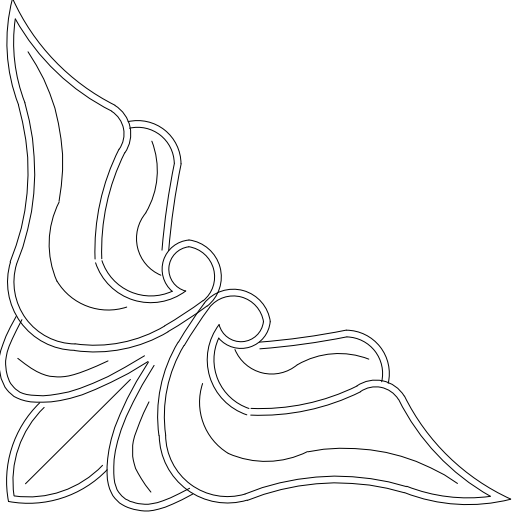


杜屋村兴盈路升级改造工程

施工图

广东广筑工程设计有限公司

日期： 2022 年 06 月



设计总说明

一、工程概述

1、受东莞市望牛墩镇杜屋股份经济联合社委托进行设计。

2、地质资料：由于本工程小，且时间紧迫，甲方未能及时提供本工程地质钻探资料，在施工过程中，如发现不符合设计要求，需通知有关单位现场研究处理。

3、由甲方提供地形图(比例:1:1000,高程为85高程,坐标系统为珠区坐标系)。

二、设计依据

1、《城市道路设计规范》(CJJ37-2012)。

2、现行其它有关国家、行业、地方的防洪法律及技术规范、规程。

三、工程任务及标准

1、工程任务：拆除原有房子、围墙以及人行道。新建混凝土地面、设计停车场、新建人行道、护栏以及路灯重新布置。

四、工程内容

1、为美化社区周边环境，对杜屋村兴盈路及周边环境进行改造，具体内容详见设计图纸。

五、施工要点

1. 填筑土方前先清除原地面草皮表土、树根杂物、覆盖范围内的砼构筑物、砖石砌体等。路基压实采用重型击实标准，车行道路槽压实要求：填方及管道沟槽回填土深度在路槽下 0~80cm 以内压实度不低于 95% ， 80cm 以下不低于 93% ；挖方及零填方路槽下 0~30cm 内压实度应达到 95% 。人行道路槽压实应达到 93% 。

2. 施工单位在施工放样之前, 必须对各控制性的基础坐标、设计高程、构造尺寸等数据进行复核计算若发现计算结果与设计不符, 应及时通知设计单位复查。

3. 施工按以下施工技术规范执行:《混凝土结构工程质量验收规范》(GB50204-2002)、《水工混凝土施工规范》(DL/T5144-2001)、《砌体工程施工质量验收规范》(GB50203-2002)。

4. 回填土料应选用砾质粘性土, 粘粒含量宜为 15 %~30 %, 塑性指数宜为 10~20。填筑土料含水率与符合压实要求的最优含水率的允许上下偏差为 $\pm 3\%$ 。

六、其他

1. 图中尺寸均为 mm，高程单位为 m（85 高程），特别说明的除外；

2. 图中建筑物如有与现状不符, 以实际为准。

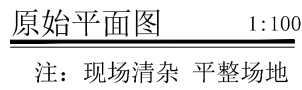
3.除图中有关说明外,其余均按现行施工规范执行。

设计文件目录

[illegible]

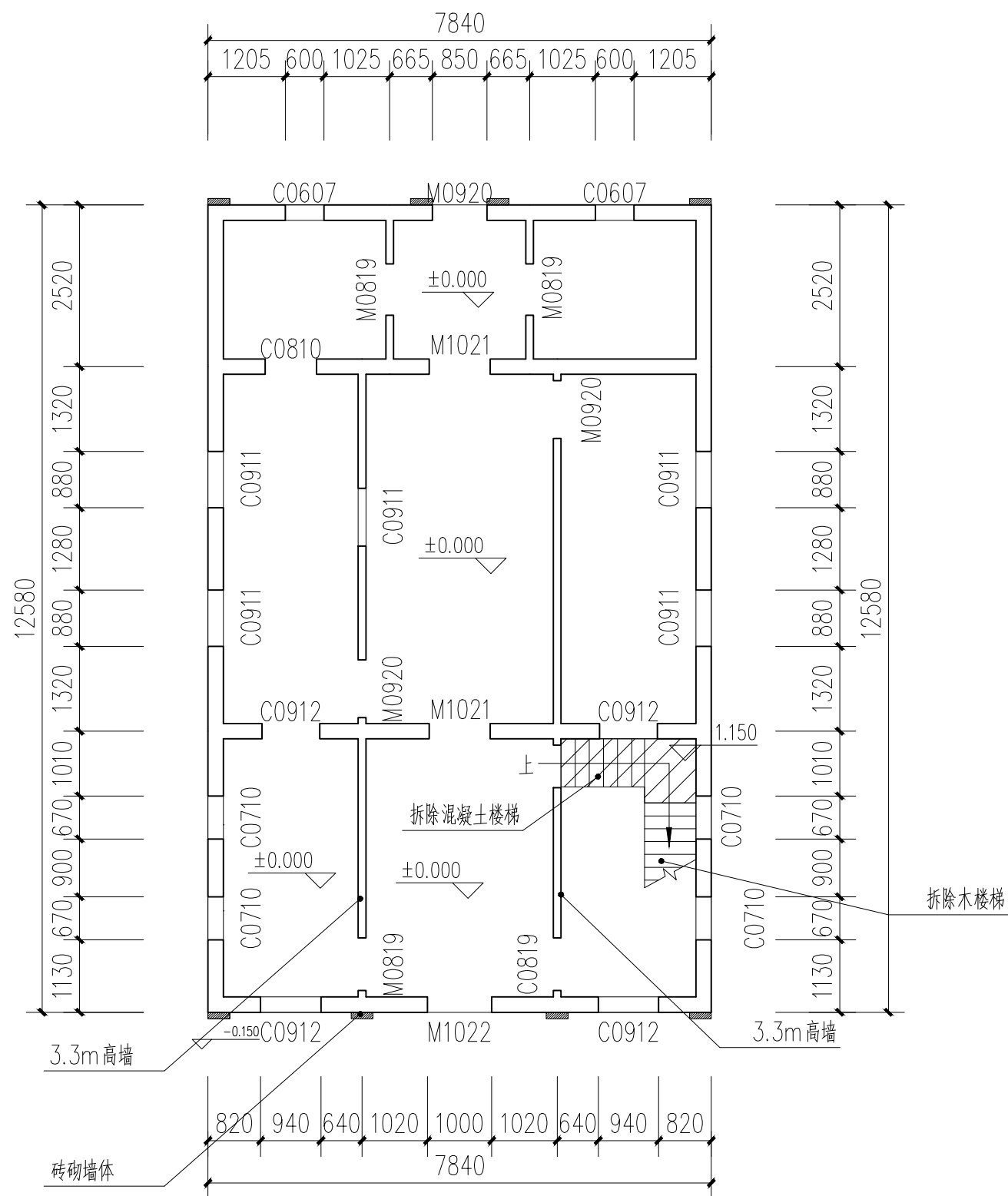
 广东广筑工程设计有限公司				设计等级: 甲级 证书号: A144058591 东莞市莞城街道罗沙社区天宝路8号名座大厦3楼 0769-2303028			
项目负责人	赵清敏	 赵清敏	建设单位	东莞市望牛墩镇杜屋股份经济联合社		工程号	2022-
审 定	赵清敏		工 程 名 称	杜屋村兴盈路升级改造工程		专 业	建 筑
审 核	赵清敏		图 纸 内 容	设计总说明		阶 段	施 工 图
专业负责	陈 琦					版 次	第 一 版
设 计	陈 琦					日 期	2022.06
校 对	何润仲	 何润仲				图 号	JS- 01

建	筑	结	构	电	气	电
---	---	---	---	---	---	---

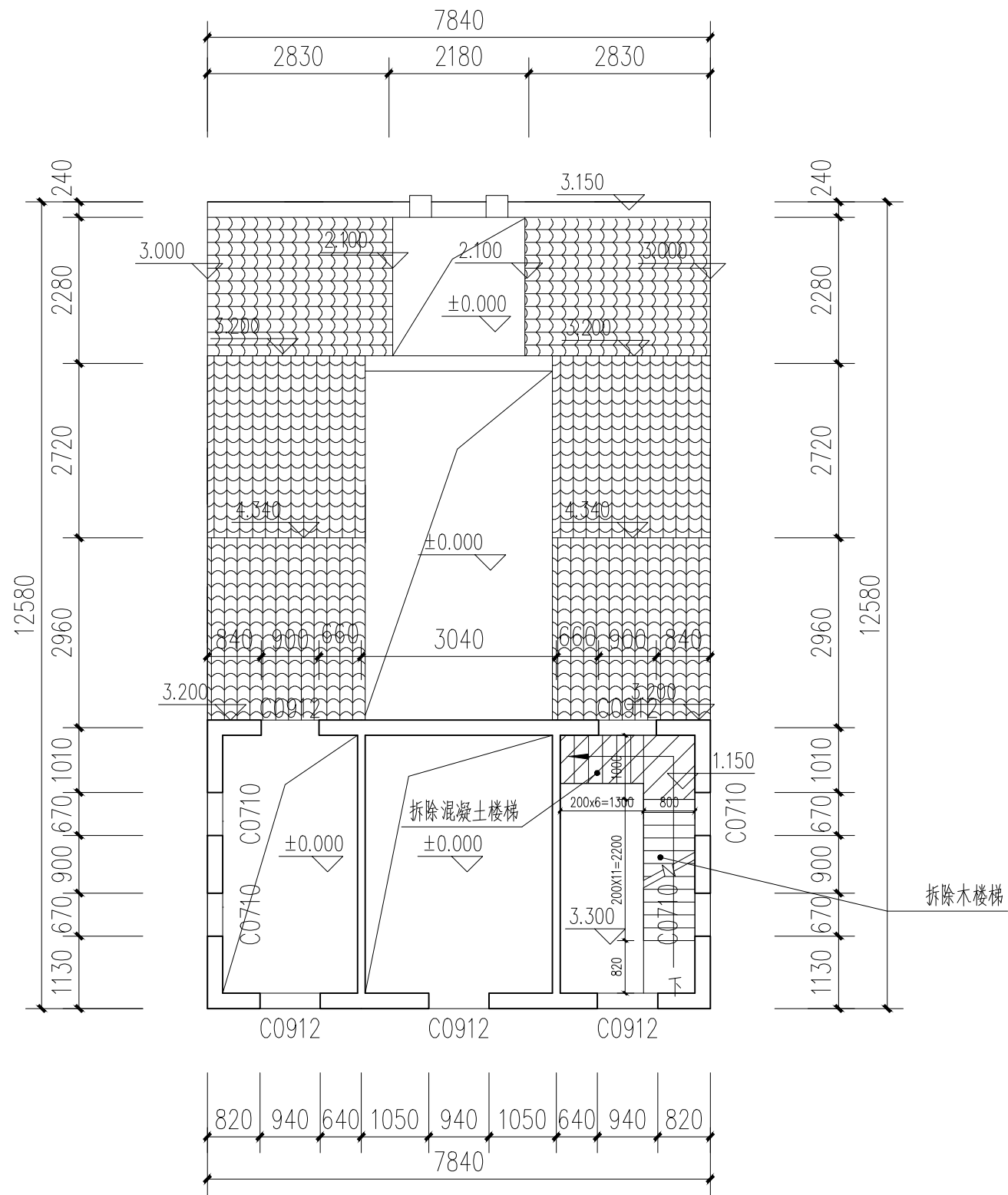


<div> 广东广筑工程设计有限公司</div>				资质等级: 甲级 证书号: A244022212 东莞市莞城街道罗沙社区天宝路6号金座大厦1楼 0769-23030288			
项目负责人	赵清敏	建 单	设 位	东莞市望牛墩镇杜屋股份经济联合社 杜屋村兴盛路升级改造工程 原始平面图	工程号	2022--	
审 定	赵清敏	 工 程 程 长	专 业		建 筑		
审 核	赵清敏		阶 段		施 工 图		
专业负责	陈 琦		版 次		第 一 版		
设计	陈 琦		日 期		2022.06		
校 对	何润涛	图 内	图 容		图 号	JS-02	

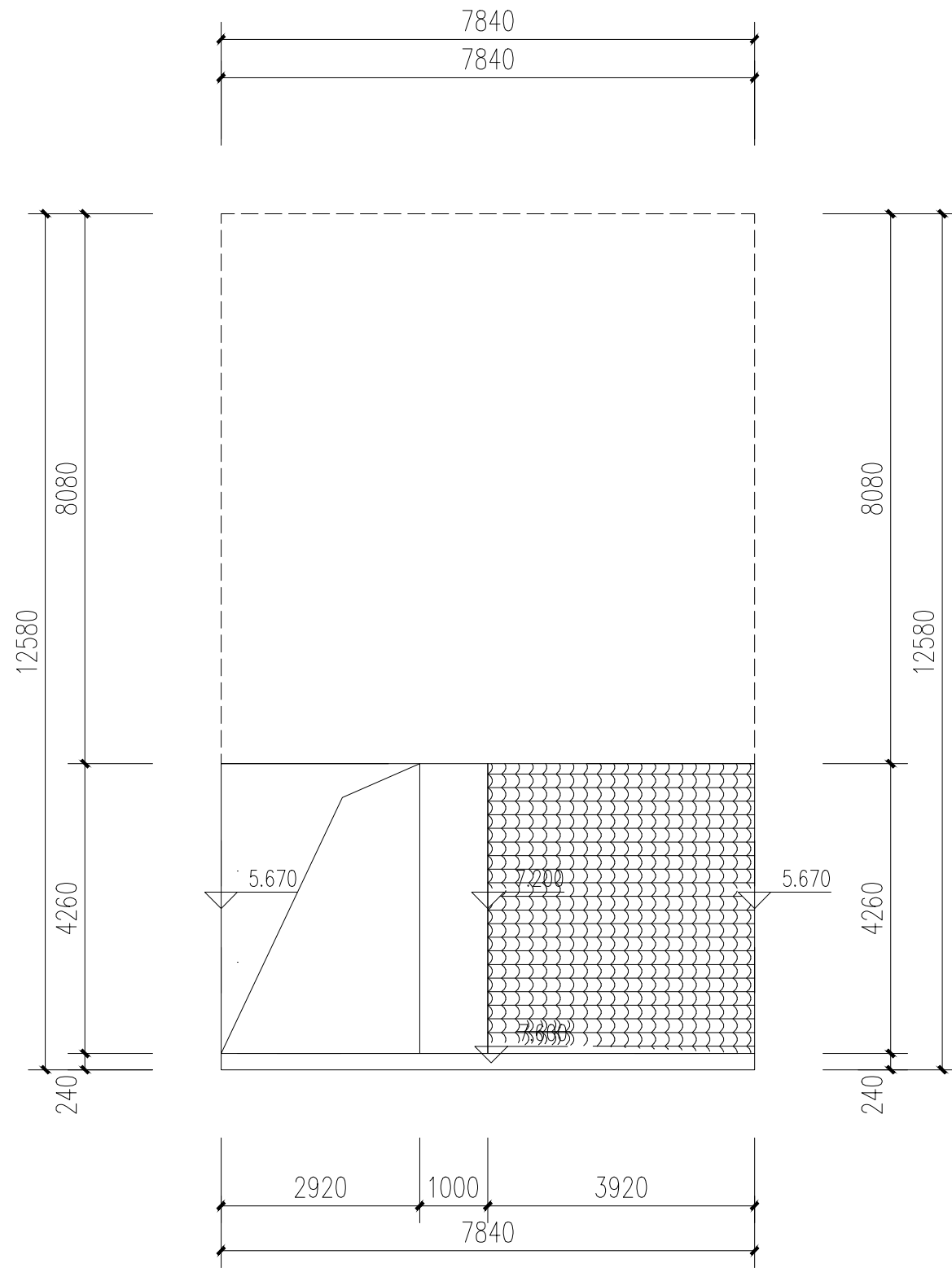
图例	说明
1	拆除
2	新建
3	保留
4	加固
5	其他



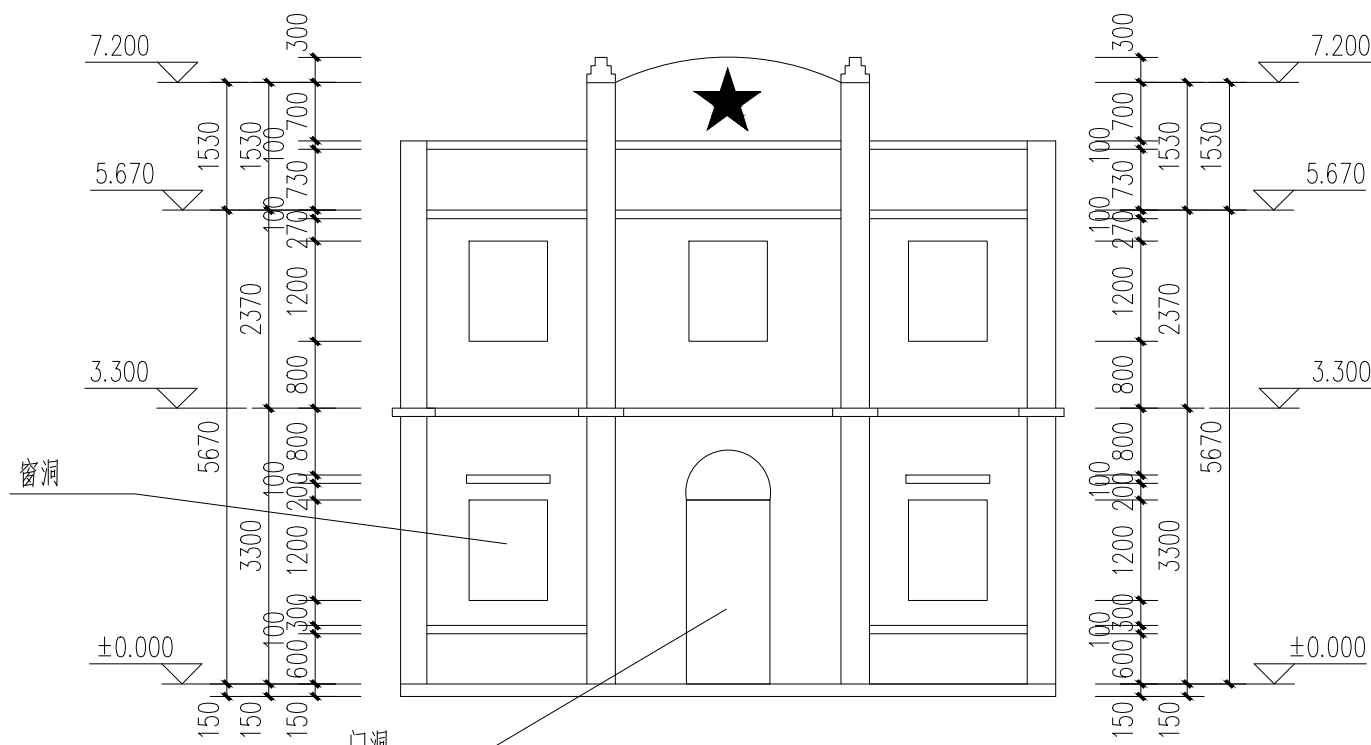
房子1平面图 1:100



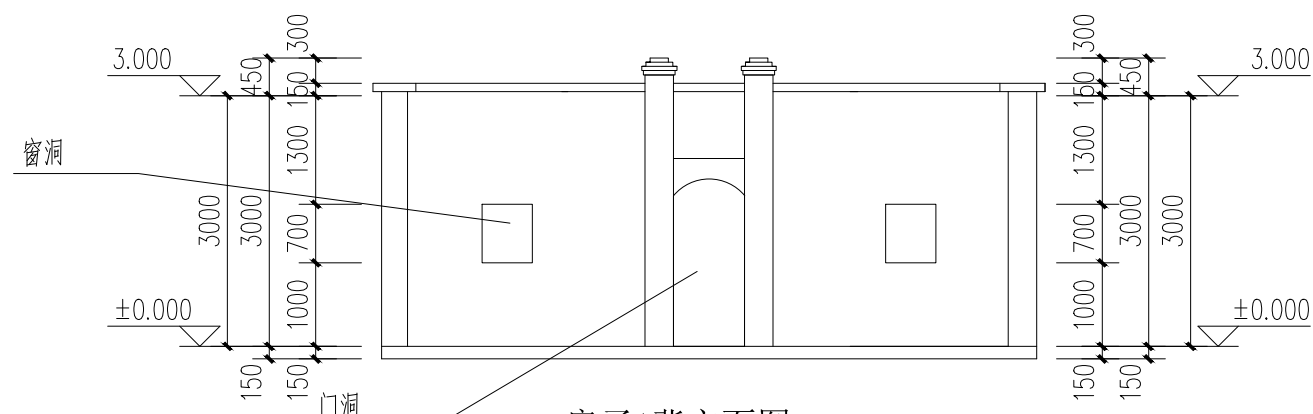
房子1二层平面图 1:100



房子1屋面图 1:100

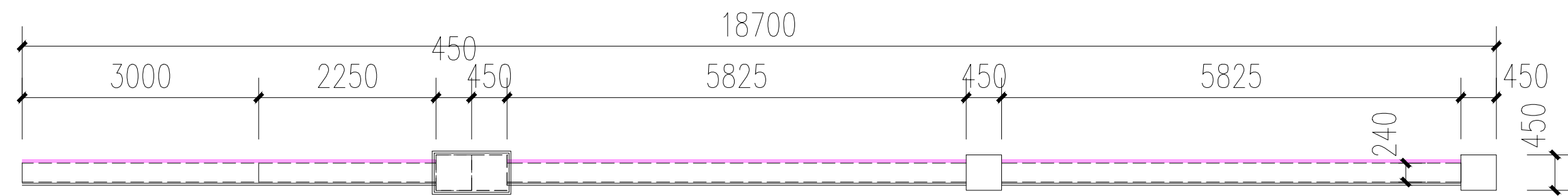


房子1正立面图 1:100

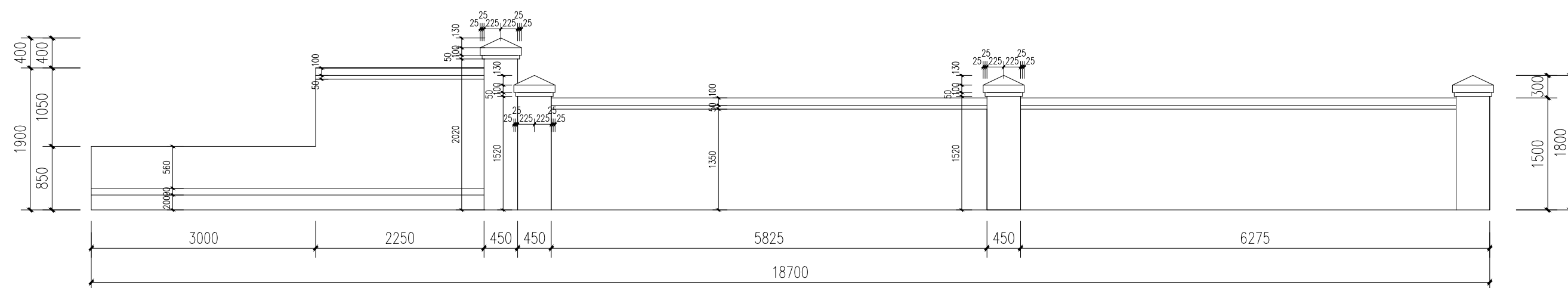


房子1背立面图 1:100

广东广筑工程设计有限公司					
项目负责 赵清敏 审核 赵清敏 设计 陈琦 校对 何润仲					
建设单位 东莞市望牛墩镇杜屋股份经济联合社					
工程名称 杜屋村兴盈路升级改造工程					
图纸名称 拆除房子1平面图					
工程号 2022-					
专业 建筑					
阶段 施工图					
版次 第一版					
日期 2022.06					
图号 JS-03					



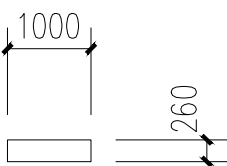
原有围墙平面图 1:100



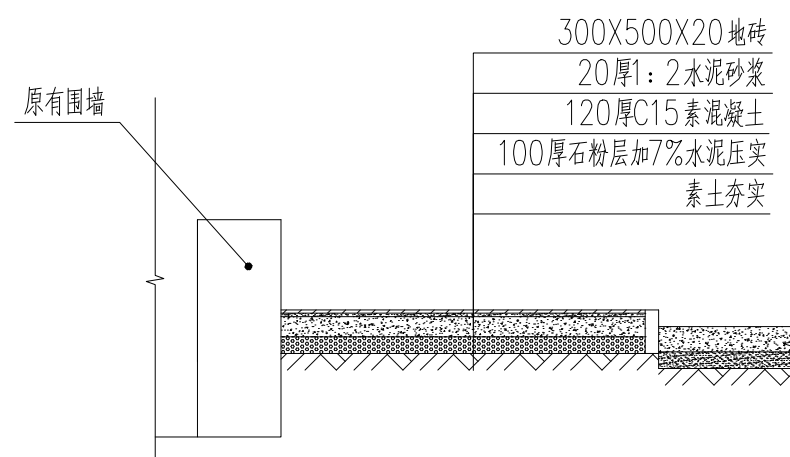
原有围墙立面图 1:100



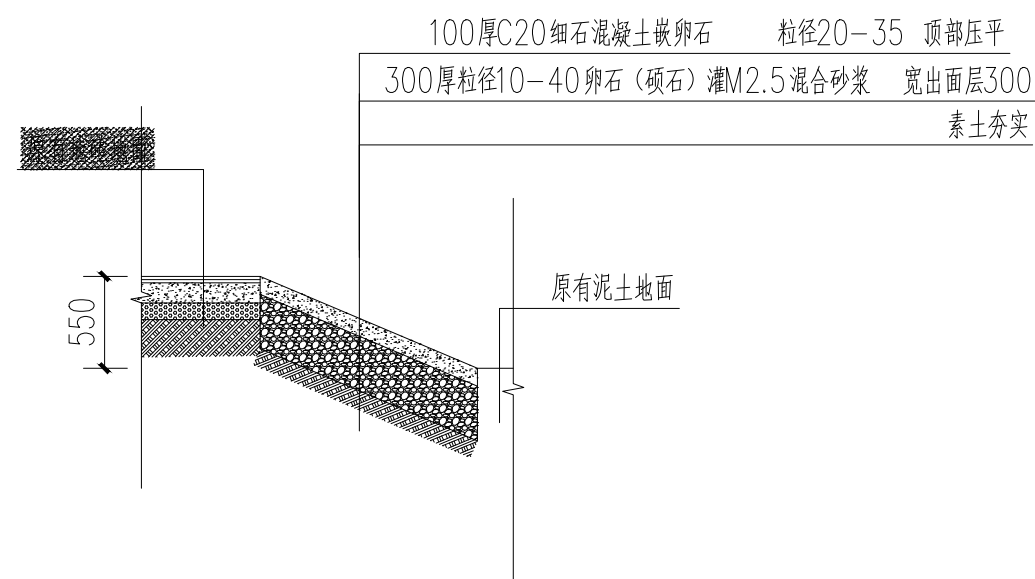
拆除花坛平面图 1:100



拆除花坛立面图 1:100



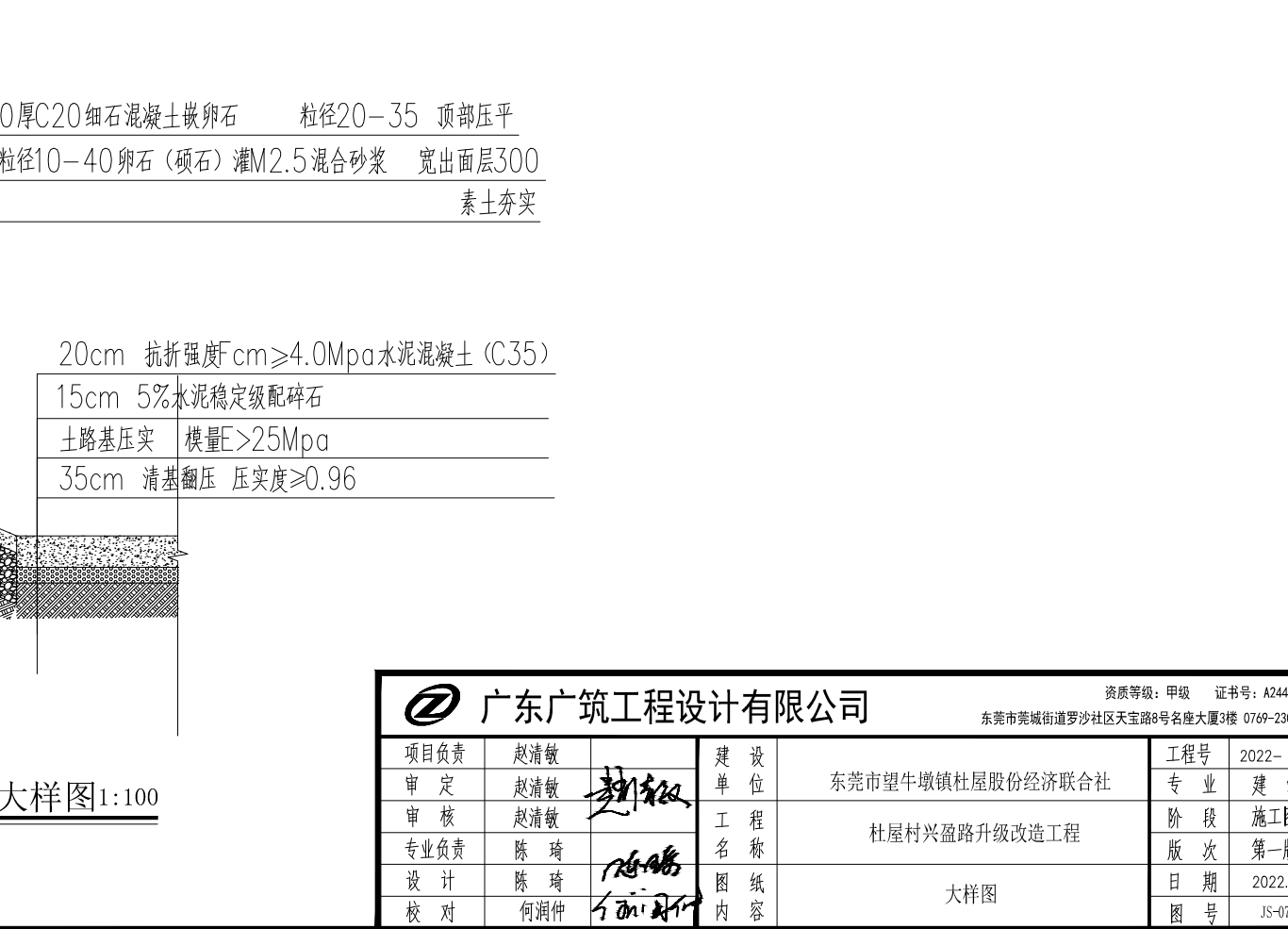
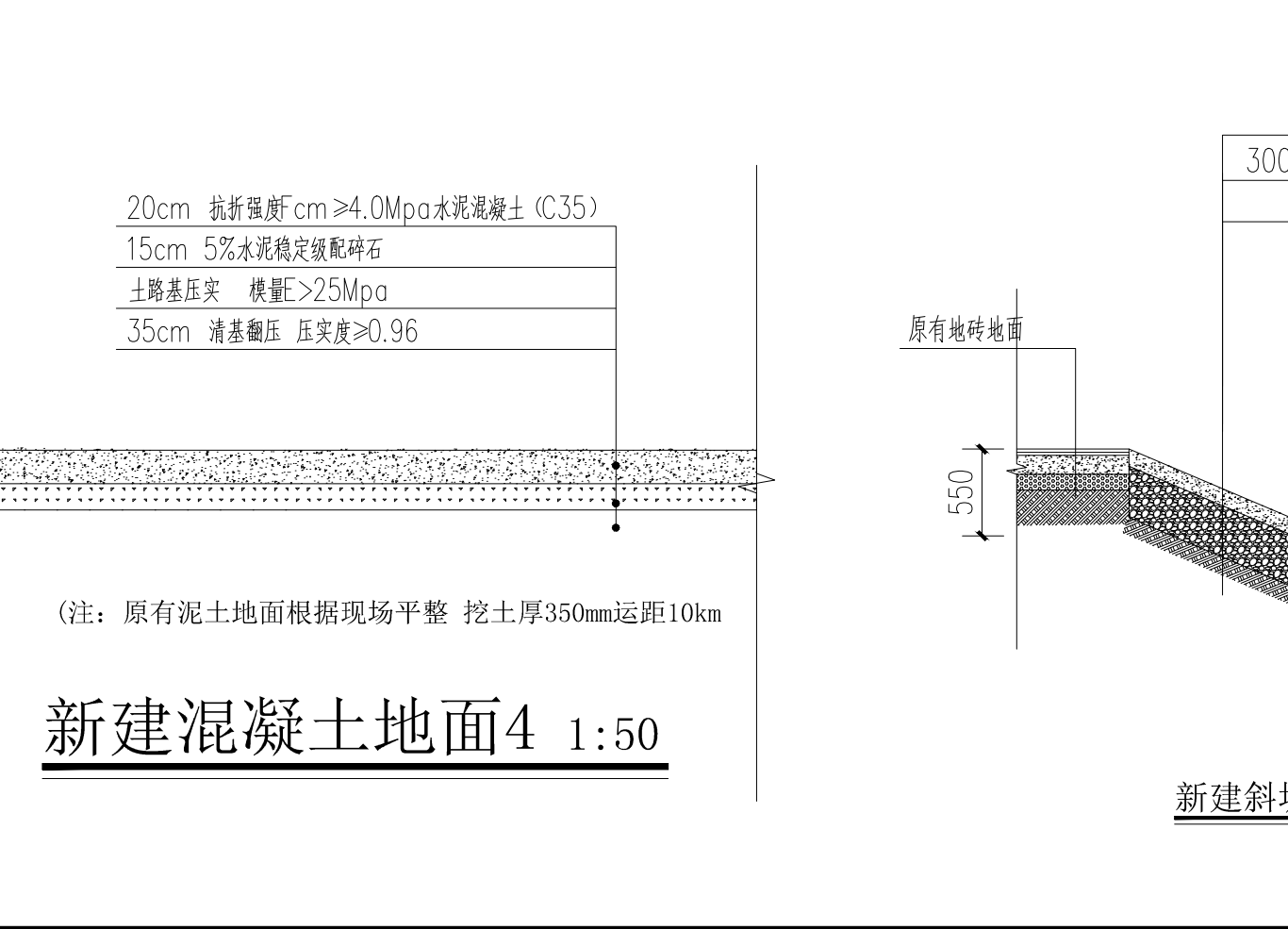
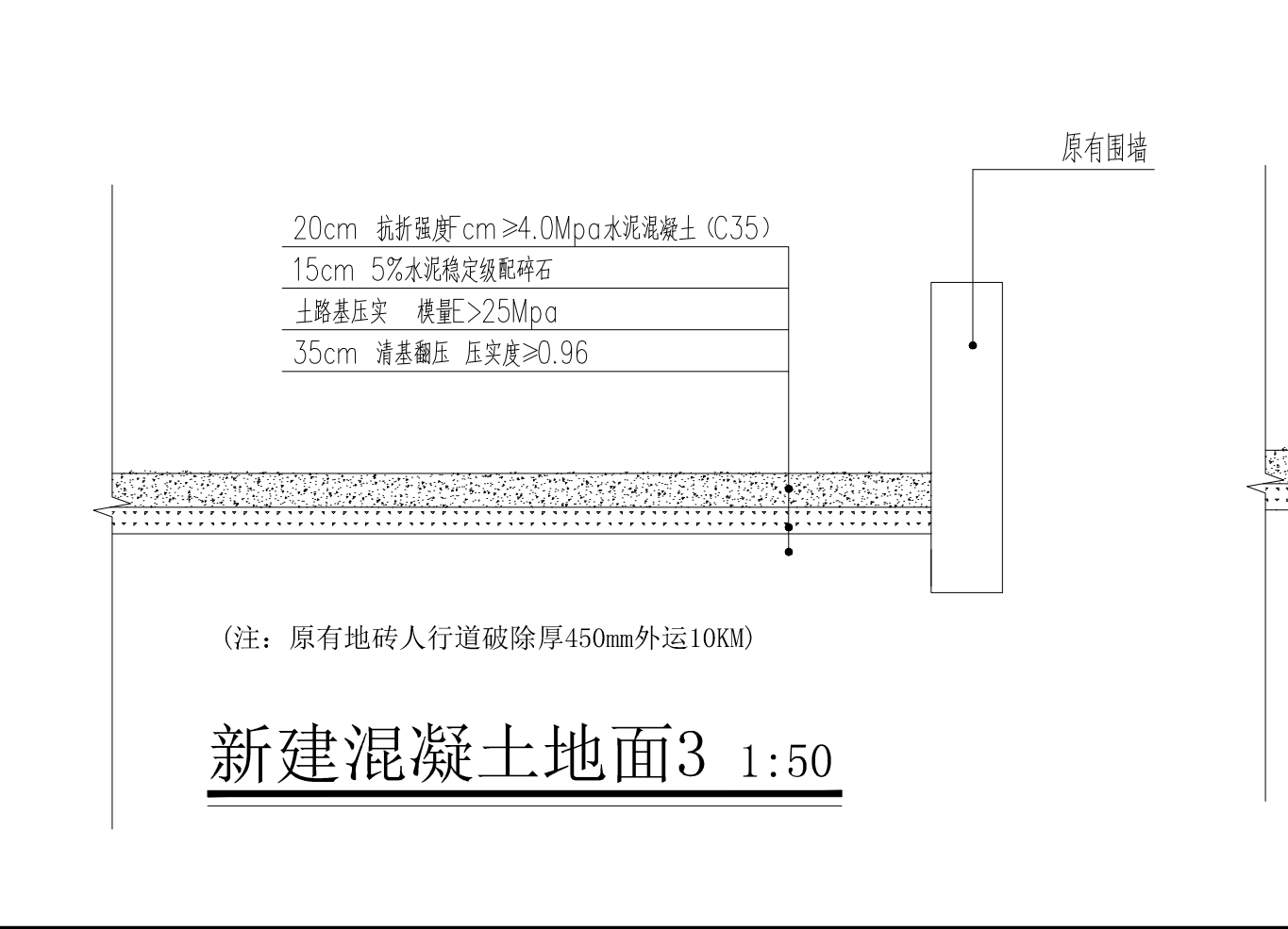
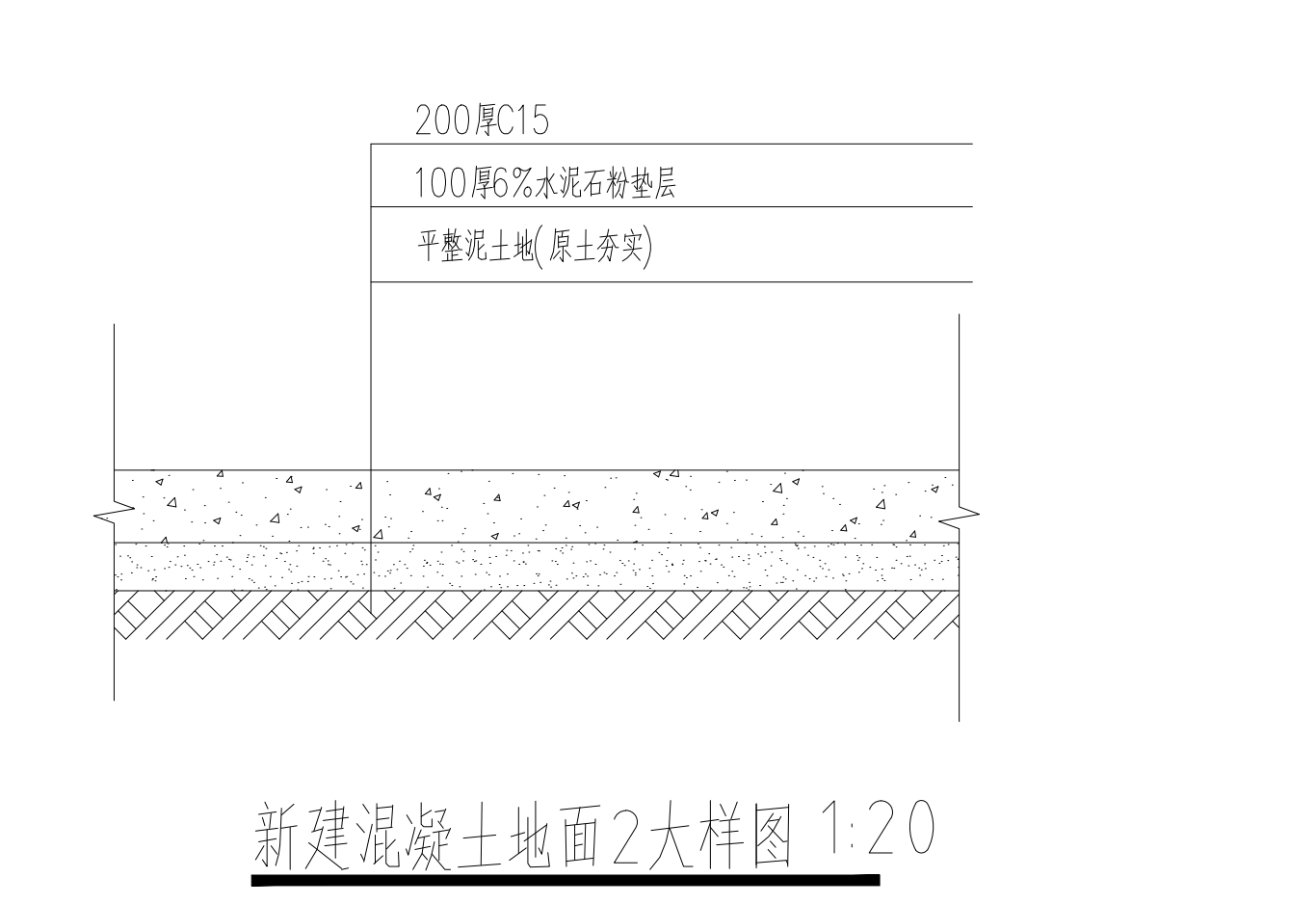
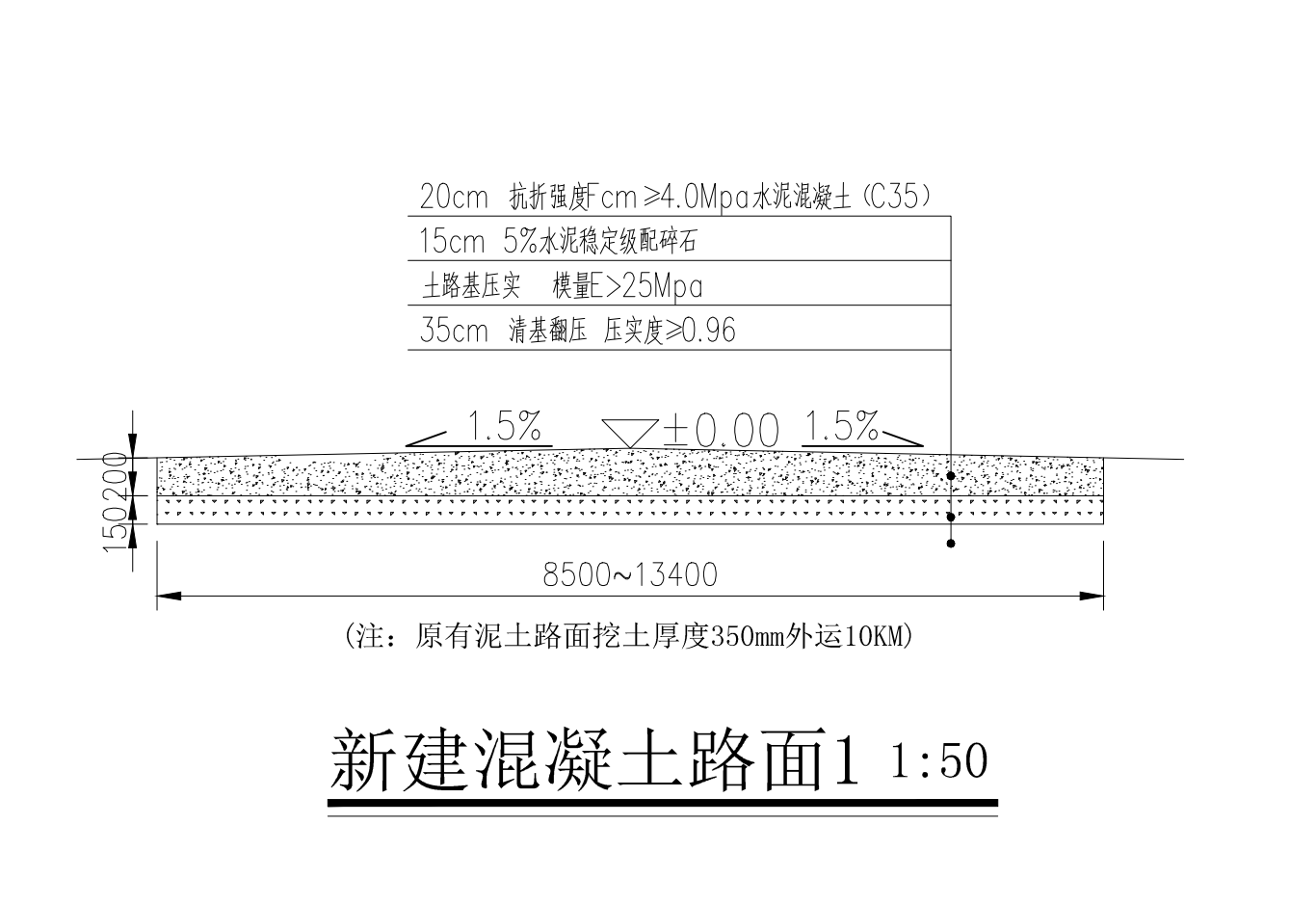
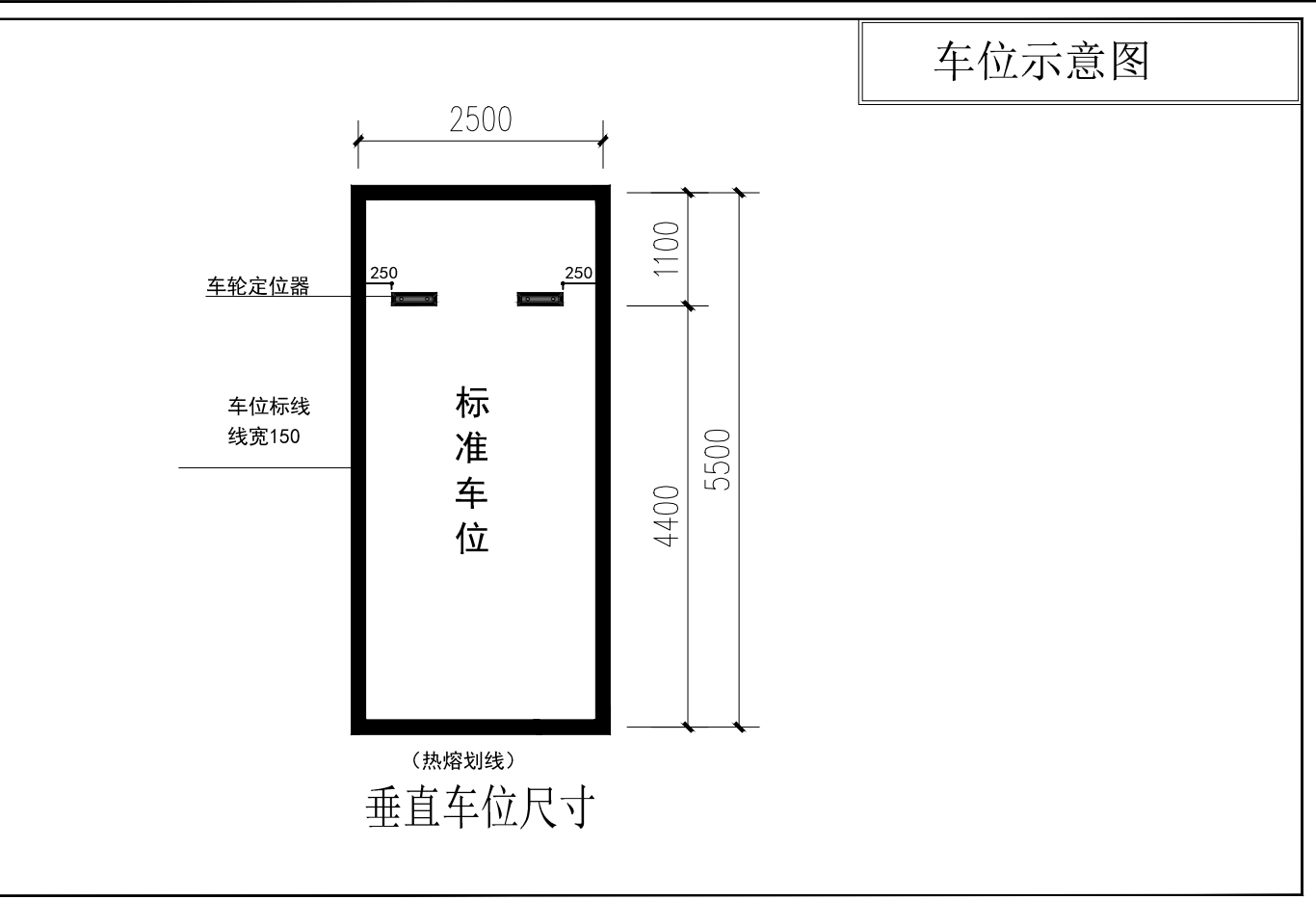
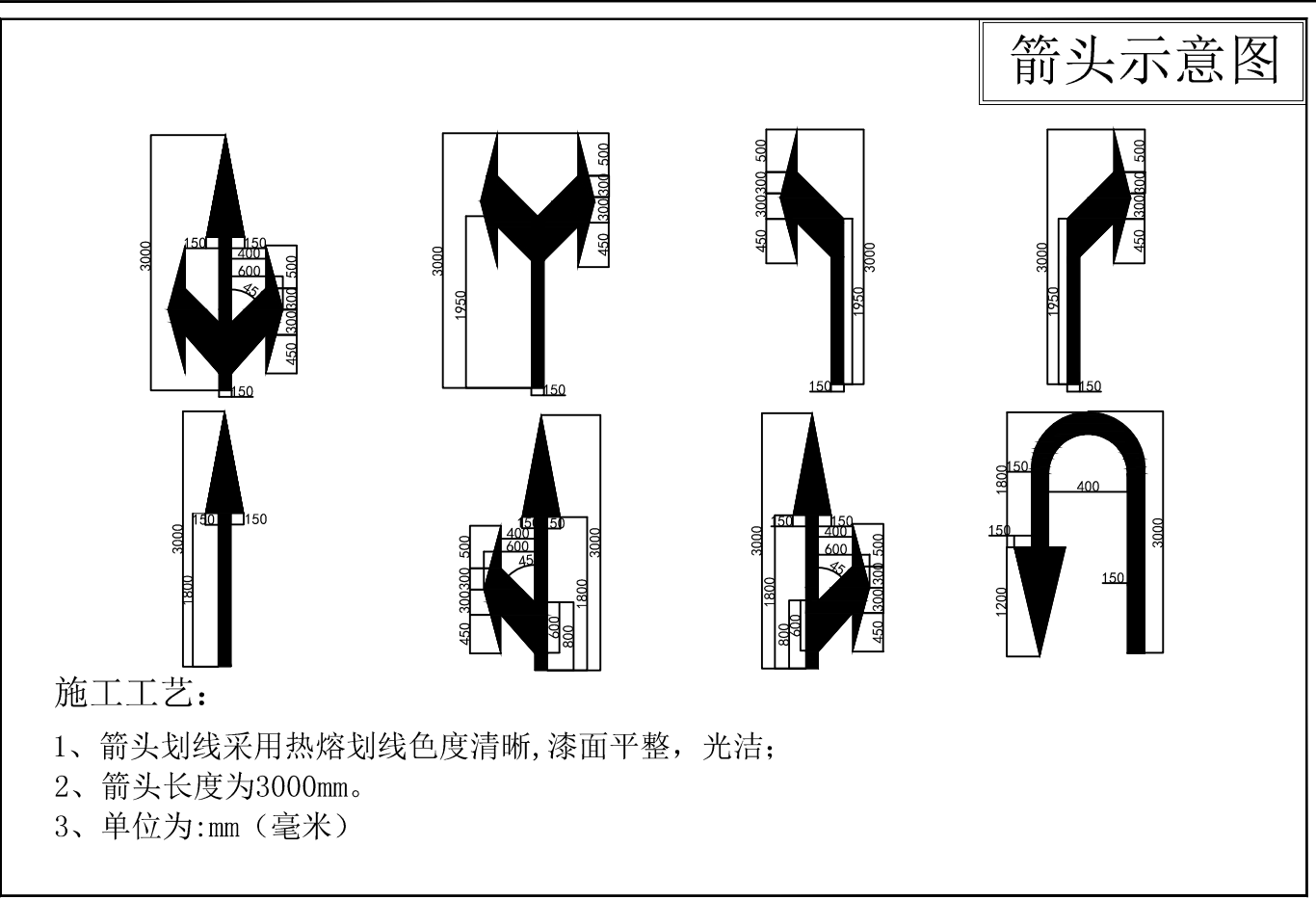
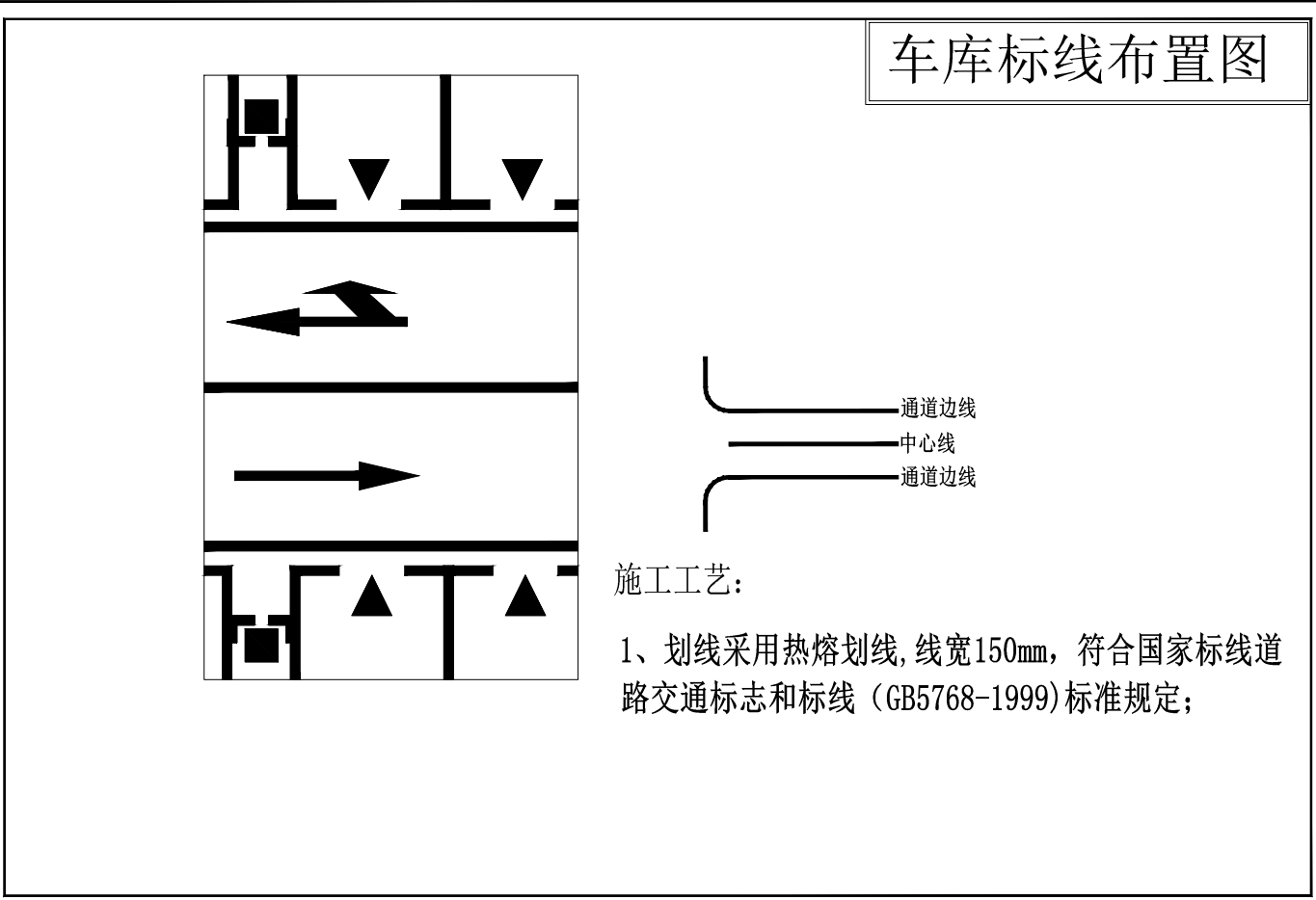
原有人行道拆除大样图 1:100

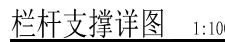
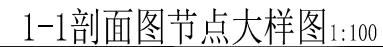
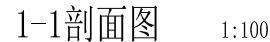


原有斜坡拆除大样图 1:100

 广东广筑工程设计有限公司		资质等级: 甲级 证书号: A244022212 东莞市莞城街道沙田区天宝源8号名大广场B座 0769-23002388			
项目负责	赵清敏	建 单 位 工 程 名 称 图 纸 内 容 图 内	东莞市望牛墩镇杜屋股份经济联合社	工程号	2022--
审 定	赵清敏		杜屋村兴盈路升级改造工程	专 业	建 筑
审 核	赵清敏			阶 段	施 工
专业负责	陈 瑞			版 次	第一版
设 计	陈 瑞			日 期	2022.06
校 对	何润冲		拆除围墙、人行道、斜坡详图	图 号	JSJ-05





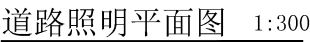


 广东广筑工程设计有限公司				营业执照：甲级 证书号：A244022212 东莞市南城街道沙头角天玺路4号名悦大厦6楼 0769-23112822			
项目负责人	赵清敏		建设单位	东莞市望牛墩镇杜屋股份经济联合社		工程号	2022-
审 定	赵清敏		设计单位	杜屋村兴盛路升级改造工程		专业	建筑
审 核	赵清敏		工程名称			阶段	施工图
专业负责	陈 琦		工 名 称			版 次	第一版
设 计	陈 琦		图 容			日 期	2022.06
校 对	何润冲		成品混凝土仿石栏杆详图		图 号	JZ-08	

序号 SERIAL No.	图 纸 名 称 TITLE OF DRAWINGS	图 号 DRAWN No	规格 SPECS	附 注 NOTE	序号 SERIAL No.	图 纸 名 称 TITLE OF DRAWINGS	图 号 DRAWN No	规格 SPECS	附 注 NOTE
1	图纸目录	DS-00	A3						
2	道路照明设计说明 主要设备及材料表 道路照明配电箱系统图	DS-01	A1						
3	道路照明平面图	DS-02	A1						
4									
5									
6									
7									
8									
9									
10									
11									
12									
13									
14									
15									
16									
17									
18									
19									
20									
21									
22									
23									
24									
25									
26									
27									
28									
29									
30									
31									
32									
33									

<div><div></div><div>广东广筑工程设计有限公司</div></div>					资质等级：甲级 证书号：A244022212				
东莞市望牛墩镇杜屋股份经济联合社					东莞市莞城街道罗沙社区天宝路8号名座大厦3楼 0769-23112832				
设计 负责人 郭建清	审核 人 郭建清	审核 人 郭建清	审核 人 郭建清	审核 人 郭建清	设计 负责人 郭建清	审核 人 郭建清	审核 人 郭建清	审核 人 郭建清	审核 人 郭建清
东莞市望牛墩镇杜屋股份经济联合社					东莞市望牛墩镇杜屋股份经济联合社				
杜屋村兴盈路升级改造工程					杜屋村兴盈路升级改造工程				
2022.06					2022.06				
DS-00					DS-00				

暖通	动力	给排水
----	----	-----

[illegible]

杜屋村兴盈路升级改造工程

施 工 图 设 计

2022年06月

设计总说明

一.设计说明:

(一).设计依据

- 1.已批准的初步设计文件;
- 2.建设单位提供的本工程有关资料和设计任务书;
- 3.建筑和有关工种提供的作业图和有关资料;
- 4.国家现行有关给水、排水、消防和卫生等设计规范及规程;
- 4.1)《室外排水设计标准》(GB50014-2021)
- 4.2)《建筑设计防火规范》(GB50016-2014)(2018年版)
- 4.3)《建筑给水排水设计标准》(GB50015-2019)
- 4.4)《建筑给水排水及采暖工程施工质量验收规范》(GB50242-2002)
- 4.5)《建筑与市政工程抗震通用规范》GB55002-2021
- 4.6)《建筑给水排水与节水通用规范》GB55020-2021

(二).设计范围:

- 1.本设计范围包括红线以内的室外雨、污水管道系统。

(三).工程概况:

本工程为东莞市望牛墩镇杜屋股份经济联合社杜屋村兴盈路升级改造工程

新增DN200 HDPE双壁波纹管100m;新增DN250 HDPE双壁波纹管14.1m;

新增DN300 HDPE双壁波纹管235m;新增雨水口22座;新增Φ700雨水井15座。


(四).管道系统:

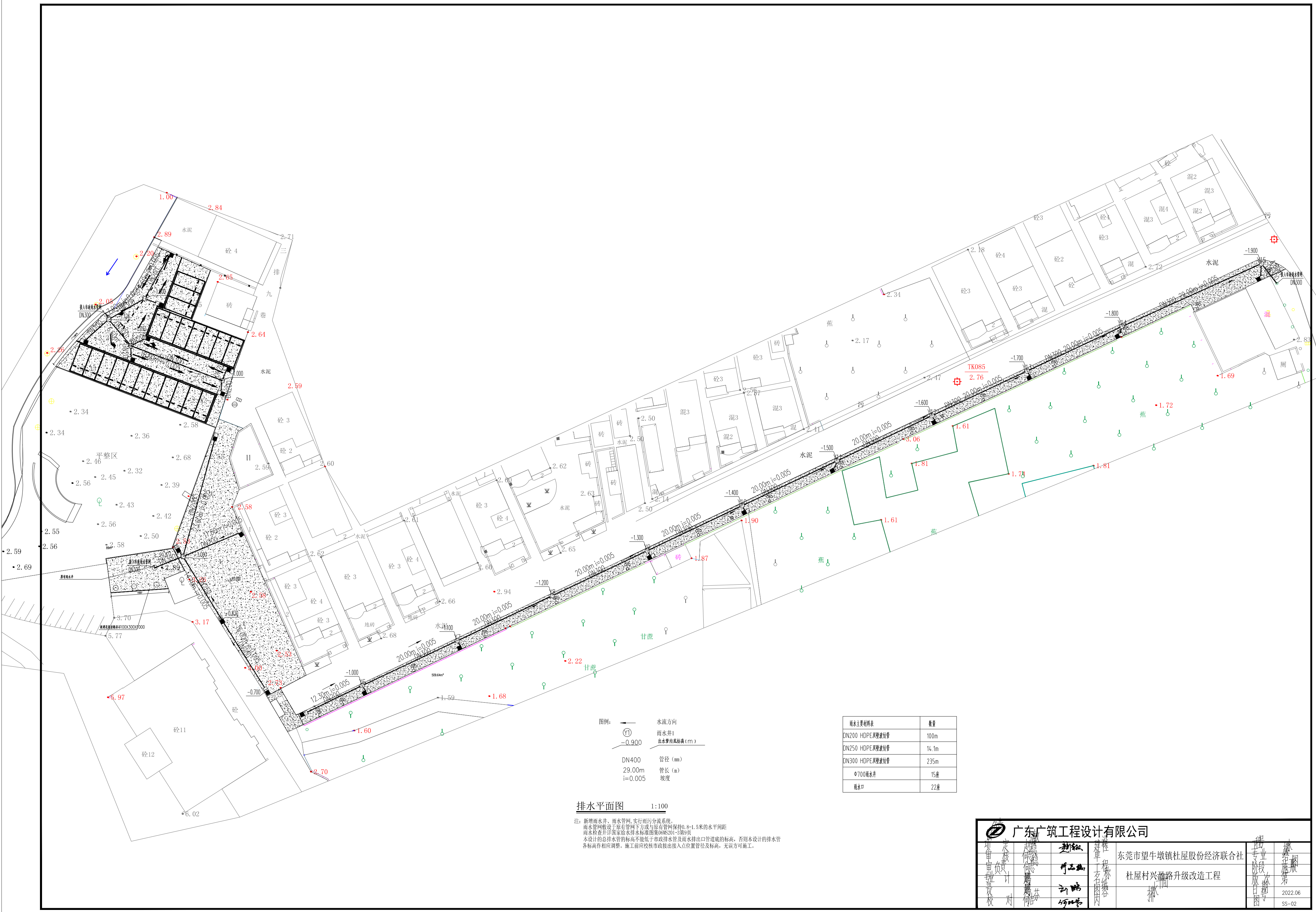
本工程设计范围雨水系统

新增雨水井、雨水口及雨水管网。

二.一般说明:

- 1.本图中除标高及管道长以米计外,其余均以毫米计。
- 除图纸中特殊注明外,一般给水管道的标高是指管中心标高;排水管标高是指管内底标高.压力管标高指管中心标高,自流管标高指管内底标高。
- 2.室外埋地排水管选用 DN< 600采用HDPE双壁波纹管,橡胶圈承插连接环刚度8kN/m²;
- 3.检查井井盖采用重型铸铁井盖,雨水口水算采用重型铸铁水算。
- 4.雨水检查井详国家给水排水标准图集06MS201-3第9页,不得使用实心黏土砖砌筑。
- 排水管道接口详国家给水排水标准 图集04S516.排水管道出水口详国家给水排水标准图集95(03)S517。
- 5.位于车行道的检查井,应采用具有足够承载力的稳定性良好的井盖和井座,井盖采用重型铸铁井盖。
- 6.室外排水管道接入检查井时,应在井内设流水槽连接,衔接时管顶平接;所注标高为井内中心流槽底面标高;
- 排水支管接入检查井时,如支管有 300 1000 毫米跌水高度,可不用流槽而直接接入.接入管管顶标高不得低于排出管管顶标高.排水管道标高是指管道内底面标高。如-1.300表示该处管内底面标高比±0.000低 1.300米。
- 7.所有雨水口与检查井之间的连接管为DN200 , 坡度为 0.005 。
- 8.道路施工时,其他管线要及时配合埋设,应做到先地下后地上,避免路面修好后以重新开挖,造成浪费。
- 9.各种管线之间的埋设,应保持一定的水平净距和垂直净距(参考有关施工规范)。
- 10.各类管线交叉发生冲突时,一般处理原则为:新建的管线让已建管线;压力管线让自流管线;小口径管线让大口径管线;能弯曲的管线让不能弯曲的管线,临时管线让永久管线。
- 如有出入,请作相应调整并通知设计人员。
- 11.雨污水检查井井盖上,设置“雨”“污”标识
- 12.排水检查井均安装防坠落装置。

<div><div></div><div>广东广筑工程设计有限公司</div></div>					资质等级: 甲级 证书号: A244022212 东莞市莞城街道罗沙社区天宝路8号名座大厦3楼 0769-23112832		
项目负责	赵清敏		建 设	东莞市望牛墩镇杜屋股份经济联合社	工程号		2022-
审 定	何志稳		单 位		专 业	给排水	
审 核	何志稳		工 程	杜屋村兴盈路升级改造工程	阶 段	施工图	
专业负责	刘 鹏		名 称		版 次	第一版	
设 计	刘 鹏		图 纸	设计总说明	日 期	2022. 06	
校 对	何洁芬		内 容		图 号	SS-01	

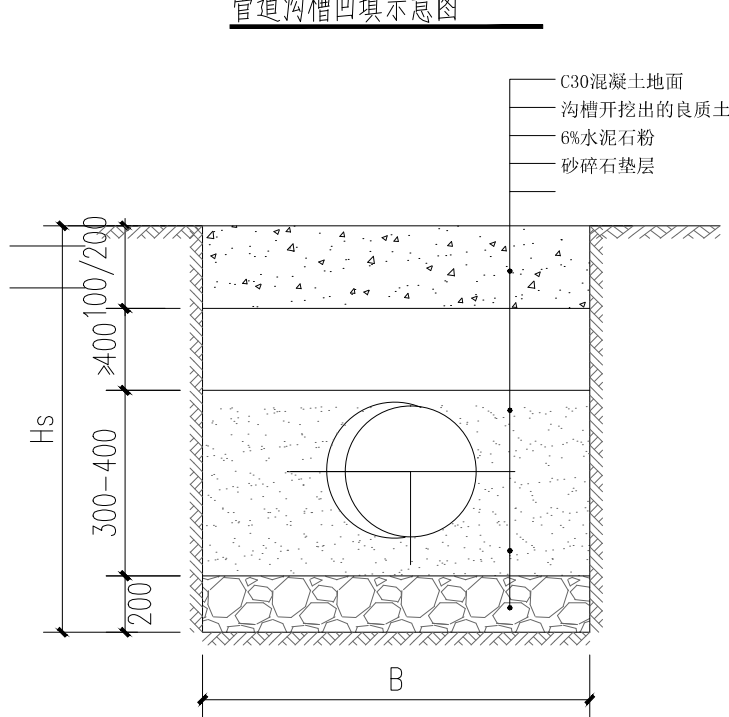
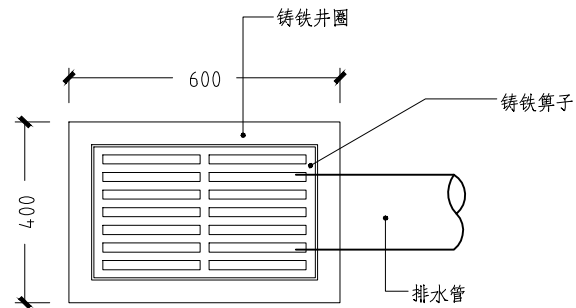
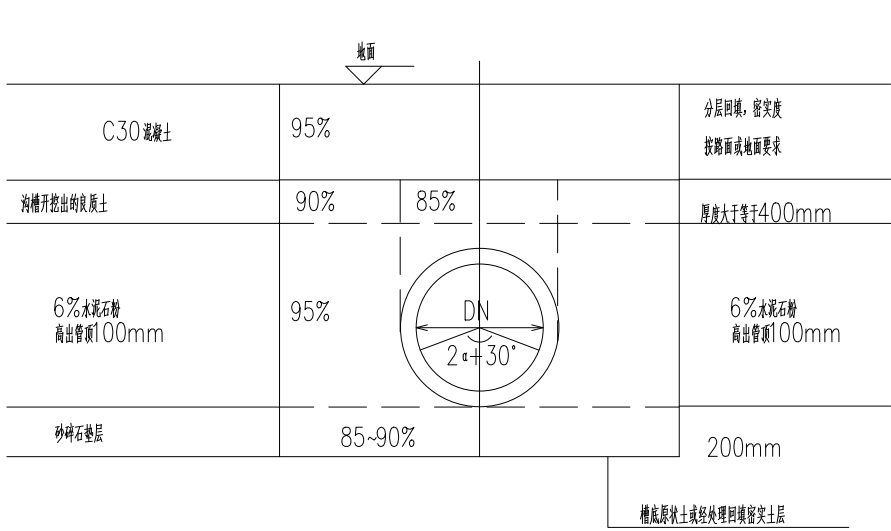


排水平面图 1:100

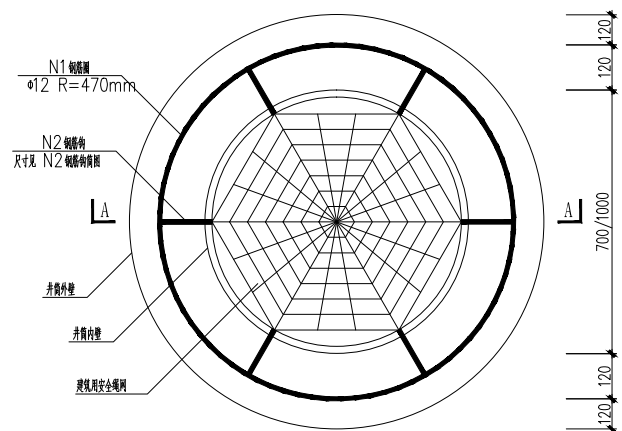
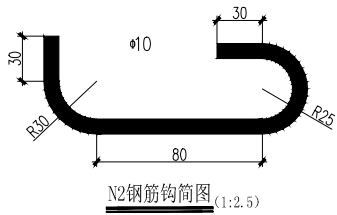
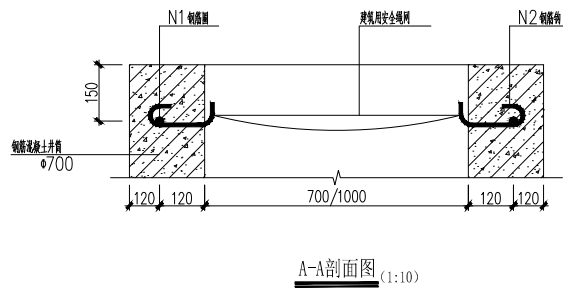
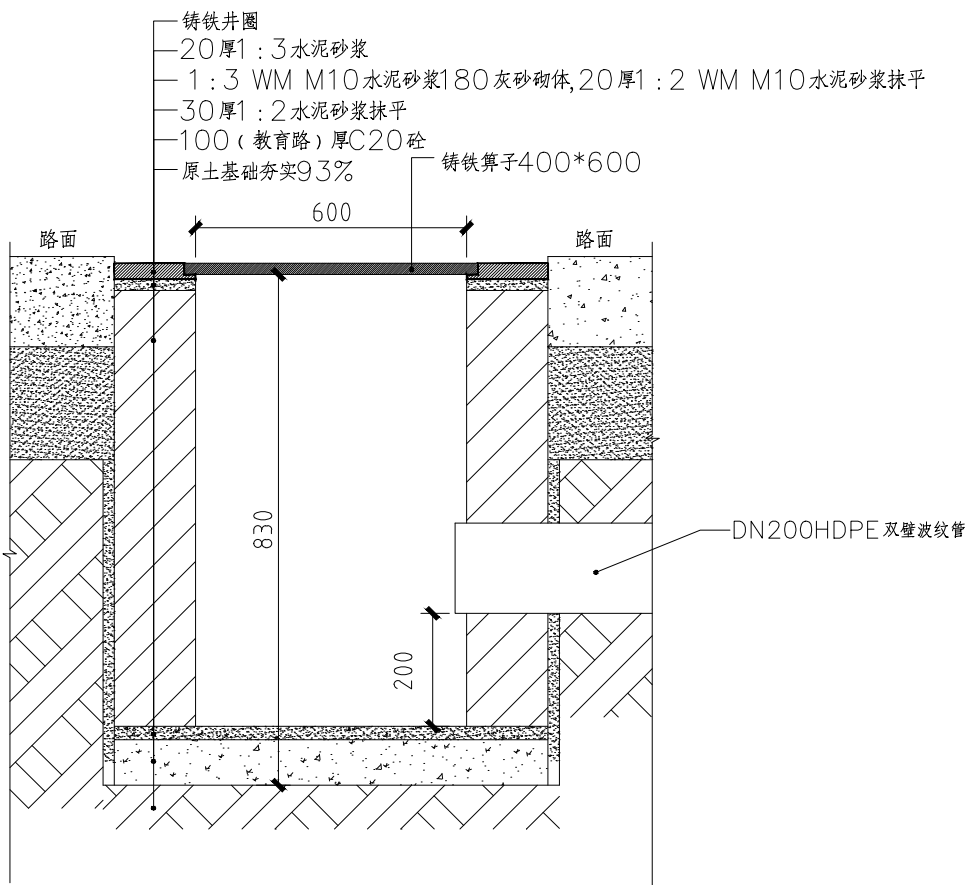
注：新增雨水井、雨水管网，实行雨污分流系统。
雨水管网敷设于原有管网下方或与原有管网保持0.8-1.5米的水平间距
雨水检查井井底标高给水排水标准图集06S201-5第9页
本设计的总排水管的标高不能低于市政排水管及雨水排出口管道底的标高，否则本设计的排水管各标高作相应调整。施工前应核市政接出接入点位置管径及标高，无误方可施工。

雨水主要材料表		数量
DN200 HDPE双壁波纹管		100m
DN250 HDPE双壁波纹管		14.1m
DN300 HDPE双壁波纹管		235m
Φ700雨水井		15座
雨水口		22座

广东广筑工程设计有限公司				东莞市望牛墩镇杜屋股份经济联合社		设计	审核
项目负责人	设计	审核	校核	杜屋村兴盛路升级改造工程		专业	审核
设计	审核	校核	校核	排水		阶段	审核
设计	审核	校核	校核	排水		日期	2022.06
设计	审核	校核	校核	排水		图号	SS-02



管道沟槽底宽度B尺寸表											
	100/200	250	300	400	500	600	700	800	900	1200	1400
$H_t < 3000$	700	800	800	1000	1100	1200	1200	1400	1600	2000	2200
$3000 \leq H_t < 4000$	800	900	900	1100	1200	1300	1300	800	2000	2200	2400
$4000 \leq H_t < 7000$	—	—	—	1300	1400	1500	1500	1800	2000	2200	2400
$H_t \geq 7000$	—	—	—	—	—	—	—	2000	2200	2400	2600



防坠网主要材料表					
编号	名称	规格	单位	数量	备注
1	防坠网	铁片宽度700	张	1	透轮
2	N1 钢筋圈	钢筋直径12	个	1	HPB300
3	N2 钢筋钩	钢筋直径10	根	6	HPB300

- 说明:
- 本图尺寸单位均按毫米计;
 - N1、N2 钢筋圈钢筋规格;
 - 本图材料表与一般物资表同时使用。

防坠网应承重能力 $\geq 100\text{kg}$ 并具备较大的过水能力

大样图 1:100

注：主干道路 C30 混凝土厚度 200mm
管道的重要性系数:污水管道取值1.0；雨水管道取值0.9
设计使用年限：50年
抗震设防烈度：7度
地基承载力特征值不小于150KPa。
管沟开挖后施工单位应做轻便触探检测，如遇淤泥，流沙应及时处理。
小于2米5宽的巷道采用人工开挖回填
砌筑工程均不得使用实心黏土砖



广东广筑工程设计有限公司

资质等级：甲级 证书号：A244022212
东莞市莞城陶道罗沙社区天竺路8号名座大厦3楼 0769-23112832

项目负责	赵清敏	赵清敏	建设单位	东莞市望牛墩镇杜屋股份经济联合社	工程号	2022-
审 定	何志稳	何志稳	专 业	给排水	阶 段	施工图
审 核	何志稳	何志稳	工 程 名 称	杜屋村兴盈路升级改造工程	版 次	第一版
专业负责	刘鹏	刘鹏	图 纸 内 容	大样图	日 期	2022.06
设 计	刘鹏	刘鹏			图 号	SS-03
校 对	何洁芬	何洁芬				